

Balkonplatte mit Entwässerungsrinne

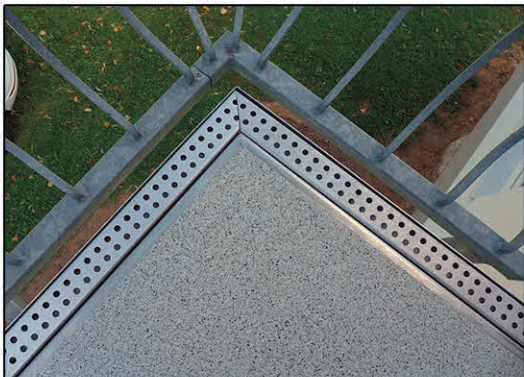
angegossene Edelstahlrinne zur gezielten Entwässerung

Einzigartig und innovativ – die Mineralit Balkonplatte mit integrierter, begehbare Edelstahl - Entwässerungsrinne.

Die stabile Edelstahl - Entwässerungsrinne wird fest in die Bodenplatte integriert und mit zusätzlichen Sicherheitsbolzen verankert.

Sie kann beliebig platziert werden, je nachdem, in welche Richtung das Wasser ablaufen soll bzw. wie das Gefälle in der Unterkonstruktion geplant ist, dadurch werden Wasserrückstände auf der Balkonplatte nach einem Regenguss durch **gleichmäßiges Abfließen in die Rinne** vermieden.

Das Abdeckblech lässt sich leicht aus der Rinne entfernen und ermöglicht so ein einfaches Reinigen. Auf diese Weise wird ein Verstopfen der Abläufe verhindert.



Die Mineralit Balkonbodenplatten werden individuell nach Aufmaß hergestellt und bereits montagefertig ausgeliefert, wobei die Plattenelemente **nach dem Einbau sofort begehbar** sind. Alle Verarbeitungsmaterialien und Anleitungen zur fachgerechten Montage können natürlich mit geliefert werden.

Je nach **individuellen Gestaltungswünschen** kann aus einer reichhaltigen Palette an Farben und Dekoren ausgewählt werden (Sonderdekore sind ggf. mit Aufpreis verbunden).

Unsere Balkonbodenplatten sind in allen möglichen geometrischen Formen erhältlich, ggf. ist eine Skizze nötig.

Für ein optimales Abfließen des Regenwassers empfehlen wir Ihnen ein Gefälle in der Unterkonstruktion von bis zu 2 %.

Die Breite der Entwässerungsrinne ist frei wählbar und sollte den individuellen Plattenmaßen und Vorgaben des Kunden, nach persönlicher Absprache, angepasst werden. Die Rinnenhöhe richtet sich nach der gewünschten Plattenstärke (20, 25 o. 35 mm).



In den Stärken 20, 25 und 35 mm sind die Balkonplatten mit **allgemeiner bauaufsichtlicher Zulassung** (Z-10.9-47 | bis 2018) erhältlich. Bei individuellen Abweichungen kann bei Bedarf eine Zustimmung im Einzelfall beantragt werden.

„richtig entwässern, mit unseren Entwässerungsrinnen aus Edelstahl - begehbar, barrierefrei & pflegeleicht“

Fax- Antwort:
(Bitte ankreuzen)

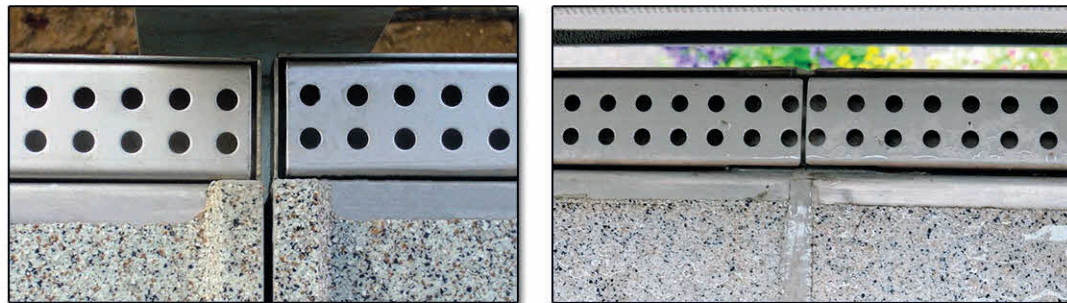
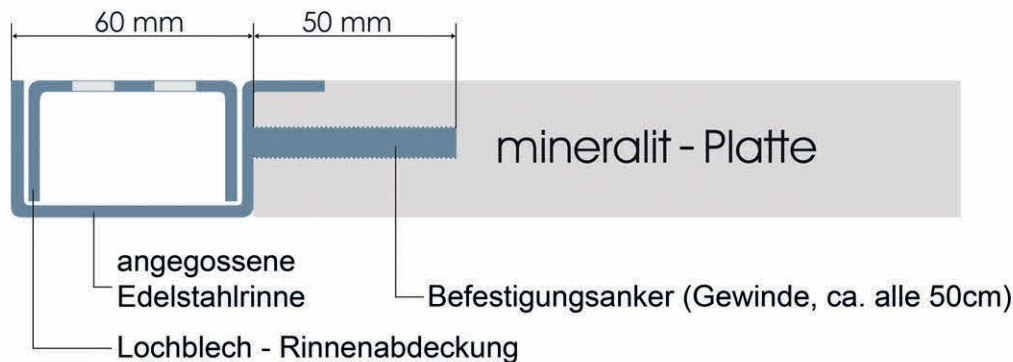
- Ich wünsche die Kontaktaufnahme durch einen Anwendungsberater.
- Ich habe ein aktuelles Objekt / Projekt & wünsche eine Vor- Ort- Beratung.

Ihre Kontaktdaten/Stempel
(bitte ausfüllen)

Balkonplatte mit Entwässerungsrinne

angegossene Edelstahlrinne zur gezielten Entwässerung

Schnitt durch eine Mineralit - Platte mit angegossener Entwässerungsrinne



Die angegossene Edelstahl (V2A) Entwässerungsrinne kann sowohl stirn- als auch wandseitig oder seitlich, je nach Bauvorhaben individuell, ausgeführt werden. Selbstverständlich ist die Rinne an den Seitenenden geschlossen, sofern diese nicht bei geteilten Balkonplatten mit Verbindungselementen zusammengefügt oder mit Winkelstücken mehrseitig gefertigt werden soll.

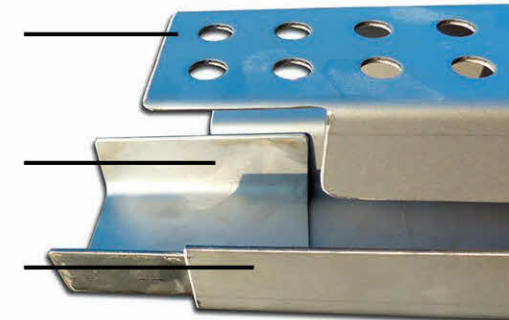
Des Weiteren ist auch die **Position des Ablaufstutzens frei wählbar**. Der Ablaufstutzen hat einen Standard Durchmesser von 50 mm.

Die angegossene Edelstahl - Entwässerungsrinne kann bei allen farbigen Mineralit Standarddekoren realisiert werden.

Rinnenabdeckung aus Edelstahl (V2A)

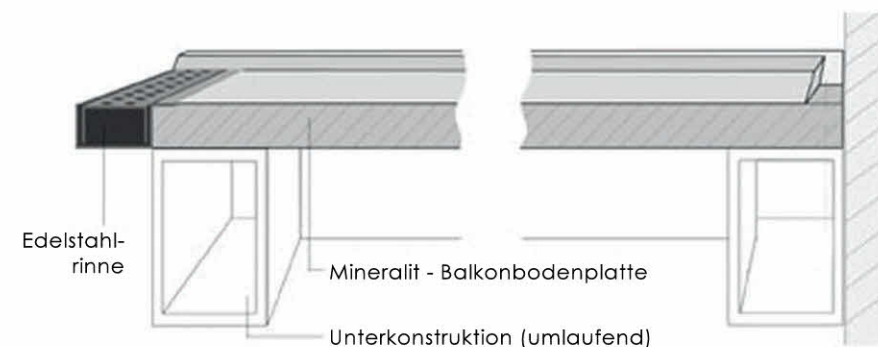
eingelegtes Verbindungselement
(Verklebung erfolgt mit Sika® - Bond T2, weiß)

Angegossene Edelstahl Entwässerungsrinne (V2A)



Unterkonstruktion

Die Mineralit - Balkonbodenplatte benötigt eine umlaufende Unterkonstruktion mit einer Auflagerbreite von mind. 40 mm. Die angegossene Edelstahlrinne muss frei überstehen und darf nicht auf der Unterkonstruktion aufliegen.



Weitere Informationen, z. B. technische Daten, Unterkonstruktion oder Verlegeanleitung, entnehmen Sie bitte unserer **ausführlichen Produktinformation** Balkonbodenplatten oder aus dem Internet unter www.mineralit.info als **PDF-Download**