

Treppensanierung

verschleißfest | witterungsbeständig | sicher | ästhetisch

Die Treppensanierung mit einem Mineralit - Treppenbelag ist eine langlebige, verschleißfeste Sanierungslösung für vorhandene Treppen.

Dabei werden die bereits vorhandenen Treppenanlagen, ohne viel Vorarbeit, möglichst einteilig fugenlos mit einer 15 mm dicken Mineralit - Platte überdeckt. Die Stufenelemente müssen dabei vollflächig aufliegen.

Mineralit - Treppenrenovierungssysteme sind **ideal für den Einsatz im Außenbereich** und haben aufgrund Ihrer Beständigkeit ein sehr gutes Preis-/ Leistungsverhältnis.

Für einen sicheren Tritt bei jedem Wetter, kann auf Wunsch auch eine **individuelle Rutschfestigkeit eingestellt werden**, dabei werden zusätzliche Quarzsande mit in die Treppenbeläge eingegossen.



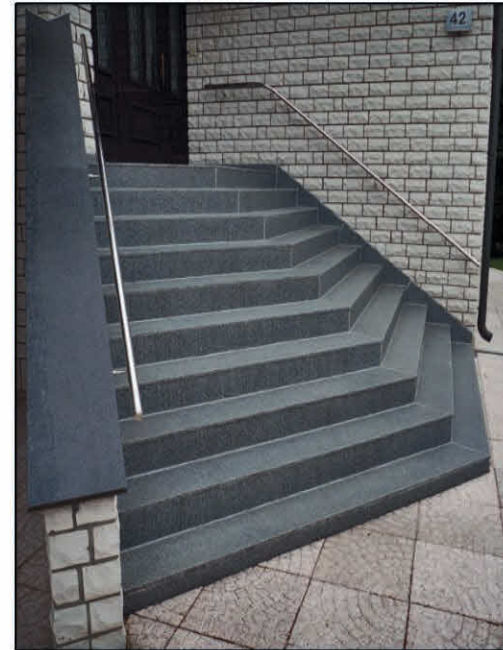
Der Montageaufwand ist minimal:

Die maßgefertigten Tritt- & Setzstufen werden auf streifenförmig aufgetragene Kleberaugen sowie Montageband gesetzt und sind **nach der Montage sofort begehbar**.

Je nach individuellen Gestaltungswünschen kann aus einer reichhaltigen Palette an Farben und Dekoren ausgewählt werden (Sonderdekore sind eventuell mit Aufpreis verbunden).

Zusätzlich bieten wir auch **nachleuchtende Oberflächen** an, welche ebenfalls individuell angepasst werden können und beispielsweise flächig, in einzelnen Streifen, Markierungen oder Zeichen Anwendung finden. Wobei tagsüber kein Unterschied zum normalen Plattenbelag zu erkennen ist und die Sonne als natürliche Energiequelle zur Aktivierung für die Nacht ausreicht.

Unsere Mineralit - Treppenbeläge sind pflegeleicht und können mit handelsüblichen Reinigungsmitteln gesäubert werden. Sie sind **absolut streusalzbeständig & dauerhaft beständig gegenüber aggressiv, chemischen Stoffen**



Die **enorme Gestaltungsfreiheit und die Kombinationsmöglichkeiten** z.B. mit Mineralit - Balkonbelägen machen unsere Plattenelemente höchst flexibel einsetzbar und haben einen entscheidenden Mehrwert der sich über Jahre hinweg bezahlt macht.

„die schnelle, saubere und dauerhafte Lösung bei der Sanierung von vorhandenen Treppensystemen“

Fax- Antwort:
(Bitte ankreuzen)

Ich wünsche die Kontaktaufnahme durch einen Anwendungsberater.

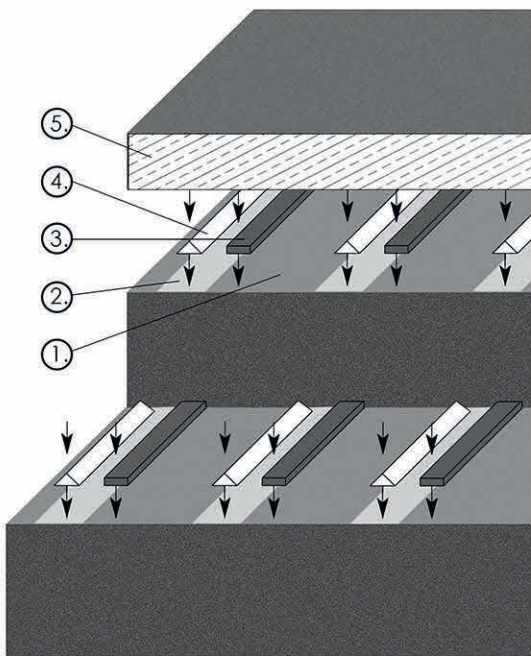
Ich habe ein aktuelles Objekt / Projekt & wünsche eine Vor- Ort- Beratung.

Ihre Kontaktdaten/Stempel
(bitte ausfüllen)

Treppensanierung

verschleißfest | witterungsbeständig | sicher | ästhetisch

Verarbeitung



1. vorbereiteter Untergrund
2. Primer 3 N
3. Montageband
4. raupenförmiger Baukleber
5. Mineralit - Plattenelemente

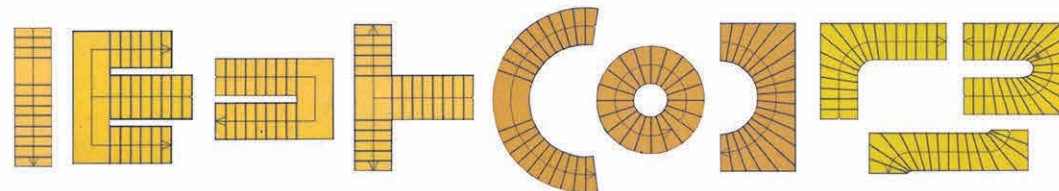
die Mineralit - Treppensanierung eignet sich für die verschiedensten Treppenformen (Beispiele)

Stellen Sie sicher, dass der Treppenuntergrund absolut sauber, staubfrei und optimal vorbereitet ist. (**gegebenfalls Unebenheiten ausgleichen**)

Dann wird der **Primer 3 N** mit einem Flachpinsel streifenförmig ca. alle 30 cm in Gehrichtung dünn **in eine Wischrichtung** aufgetragen. (**Die Abluftzeit des Primers beträgt mind. 30 min**)

Anschließend erfolgt die **Aufklebung des Montagebandes** neben den geprierten Streifen.

Tragen Sie jetzt den von Ihnen gewählten Kleber (wir empfehlen SikaBond® T2) **großzügig in Form einer Dreiecksraupe (mind. 3 mm dick)** auf die geprierten Streifen neben dem Montageband auf. **Drücken Sie nun die Stufenelemente fest auf den vorbereiteten Untergrund.** Nach der Montage sind die Stufenelemente sofort begehbar.



Die wichtigen technischen Kennziffern wie Druck-, Biege- und Zugfestigkeit in Verbindung mit **hervorragender Witterungsbeständigkeit und Abriebfestigkeit** ermöglichen nicht nur langlebige, sondern auch ganz individuelle Gestaltungslösungen.

Selbstverständlich können konkrete Kundenvorstellungen realisiert und so in bereits vorhandene Gestaltungskonzepte optimal integriert werden.

Um den heutigen **Anforderungen an Design, Ästhetik und Praxistauglichkeit** gerecht zu werden, finden unsere Plattenelemente immer größere Anwendungsbereiche, in denen Nachhaltigkeit, Umweltverträglichkeit & Langlebigkeit weiter in den Vordergrund rücken.



oben: vorher/nachher Vergleich sanierte Treppenanlage mit Mineralit - Winkelstufen, Plattenbelag und Sockelleisten

unten: sanierte Treppe im Innenbereich mit Tritt- & Setzstufen inklusive Mineralit - Sockelleisten

