

Treppenstufen

freitragend | witterungsbeständig | individuell gestaltbar

Treppen- und Podestplatten aus Mineralit erreichen freitragende Stützweiten bis 1.400 mm bei einer Plattenstärke von nur 35 mm.

Der Hochleistungsverbundwerkstoff Mineralit zeichnet sich durch hervorragende Druck-, Biege- und Zugfestigkeit, dauerhafte Witterungsbeständigkeit und enorme Abriebfestigkeit aus.

Das Material ist ökologisch und baubiologisch völlig unbedenklich.

Die Materialqualität ist mit einem hochwertigem **Naturstein (z.B. Granit) vergleichbar** und ermöglicht langlebige und individuelle Lösungen.

Diese können auch in schon vorhandene Gestaltungskonzepte integriert werden, um den heutigen Anforderungen an Design und Praxistauglichkeit dauerhaft gerecht zu werden.



Der Montageaufwand ist minimal:

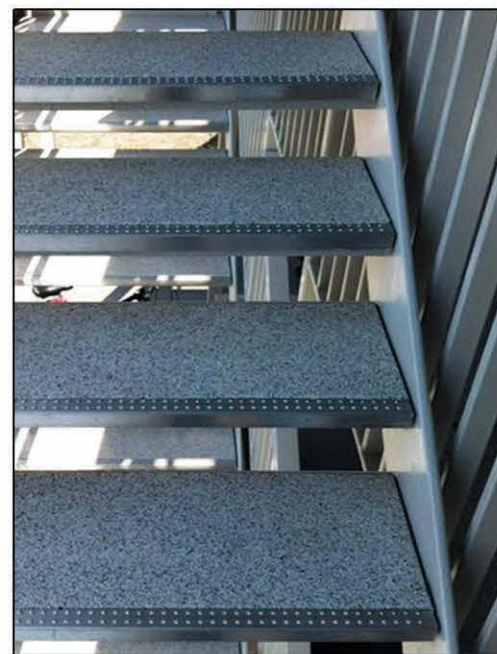
Die maßgefertigten Stufen werden einfach auf ein Auflager, das beidseitig mindestens 50 mm beträgt, aufgeklebt (siehe Grafik Rückseite) und sind **nach der Montage sofort begehbar**.

Alle Verarbeitungsmaterialien und Anleitungen zur fachgerechten Montage können mit geliefert werden.

Je nach individuellen Gestaltungswünschen kann aus einer **reichhaltigen Palette an Farben und Dekoren** ausgewählt werden (Sonderdekore sind eventuell mit Aufpreis verbunden).

Für einen sicheren Tritt bei jedem Wetter, kann auf Wunsch auch eine **individuelle Rutschfestigkeit eingestellt werden** oder eine extra Edelstahl - Antrittskante mit in die Treppenstufen eingegossen werden.

Unsere Mineralit - Treppenstufen sind pflegeleicht und können mit handelsüblichen Reinigungsmitteln gesäubert werden. Sie sind absolut streusalzbeständig und dauerhaft beständig gegenüber anderen chemischen Stoffen.



Mineralit - Treppenstufen eignen sich **perfekt für den Außenbereich** und können sowohl in Kombination mit einem Balkon oder einer Balkonerweiterung bestellt werden, als auch für Sanierungsvorhaben bei schon vorhandenen Treppenaufgängen.

„für dauerhaft mehr Sicherheit bei jedem Tritt, unsere freitragenden Treppenstufen aus Polymerbeton“

Fax- Antwort:
(Bitte ankreuzen)



Ich wünsche die Kontaktaufnahme durch einen Anwendungsberater.



Ich habe ein aktuelles Objekt / Projekt & wünsche eine Vor- Ort- Beratung.

Ihre Kontaktdaten/Stempel
(bitte ausfüllen)

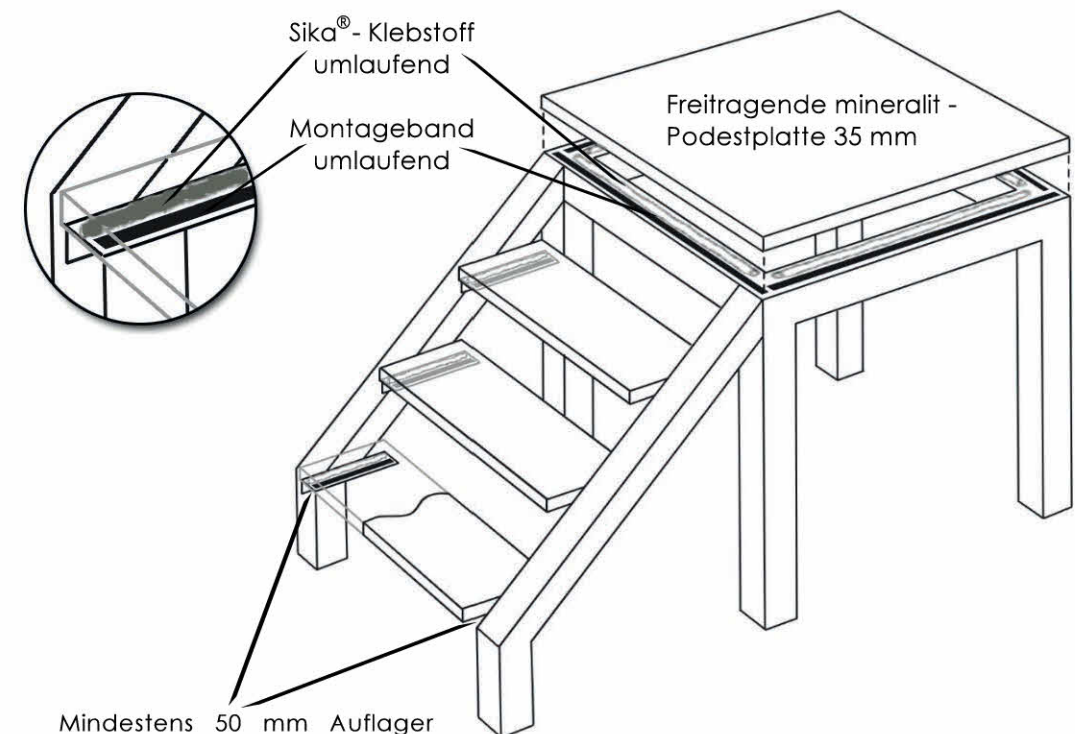
Treppenstufen

freitragend | witterungsbeständig | individuell gestaltbar

Technische Daten

Material	Mineralit - harzgebundene Polymerbetonplatte mit Bewehrung
Materialstärke	35 mm
Gewicht	ca. 80 kg/m ²
Baustoffklasse	B1 schwer entflammbar (A2 auf Nachfrage möglich)
Stützweite	max. 1.400 mm
Reindichte	2,45 g/cm ³ – nach DIN 1048
Druckfestigkeit	138 N/mm ² – nach DIN 1048
Biegefestigkeit	29 N/mm ² – nach EN 196
Zugfestigkeit	13,8 N/mm ²
Abriebfestigkeit	Härteklasse I – DIN 50321 nach Böhme, (Terrazzo = Härteklasse II)
Maßtoleranzen	nach DIN 18202
Rutschfaktor	R9 bis R11, je nach Dekor & Kundenwunsch (empfehlenswert ist eine vorhergehende Bemusterung)

Auflager und Montage



Mindestens 50 mm Auflager auf beiden Seiten der Stufe, Länge gemäß Stufenbreite, Stufen müssen bündig mit der Unterkonstruktion abschließen.

Stufenbreite mindestens: 300 mm
max. Stufenlänge freitragend: 1.400 mm