

## Anleitung zur Reparatur von Abplatzungen an der Beschichtungsoberfläche

Vor Beginn der Reparatur ist darauf zu achten, dass die Oberfläche der Mineralit - Balkonbodenplatte trocken ist. Nur wenn dieser Sachverhalt gegeben ist, kann mit der Reparatur begonnen werden. Bitte beachten Sie die Sicherheitshinweise!



**1** - Zuerst die lose angrenzenden Ränder der vorhandenen Beschichtung mit einem Spachtel entfernen. **2** - Dann die Stelle mit Schleifpapier abschleifen. **3** - Die Stelle mit einem Handfeger vom Staub befreien.

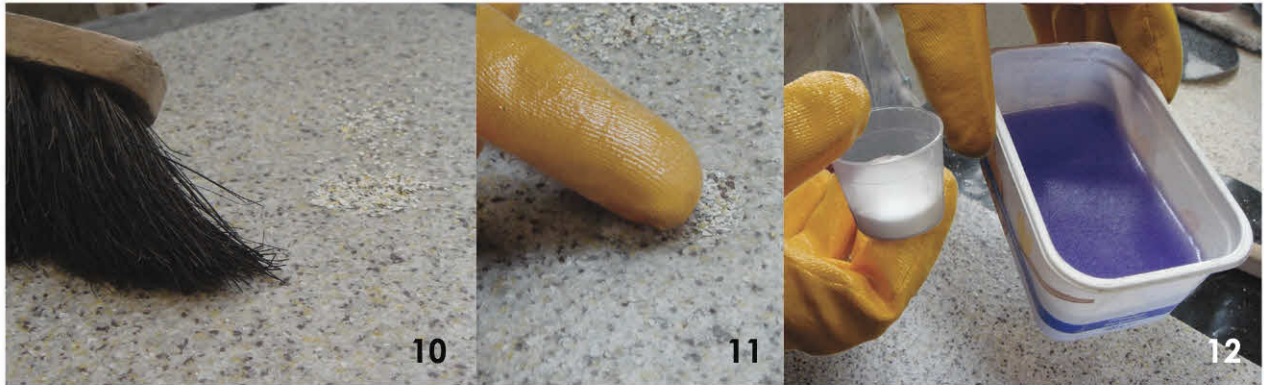


**4** - Reinigung mit Aceton **5** - Anrühren des Harzgemisches. Das grau eingefärbte Harz (**A**) mit ca. 1,5 % Härterpulver (**B**) mischen und gut verrühren. **6** - Das Gemisch mit einem Pinsel auf die Stelle auftragen.



**7** - Fertig aufgetragenes Gemisch **8** - Farbchips (**C**) **9** - Die Farbchips auf das noch feuchte Harzgemisch aufstreuen. Nun das Ganze ca. 45 min aushärten lassen.





**10** - Nach Ablauf der Aushärtzeit die überschüssigen Farbchips mit dem Handfeger beseitigen. **11** - Abstehende Chips mit dem Finger abstreifen. **12** - Endversiegelung (**D**) und entsprechende Menge Härter (**E**, ca. 2 % Gewichtsprozent)



**13** - Die Endversiegelung (**D**) und den Härter (**E**) mischen. Vorsicht! Spritzer vermeiden!  
**14** - Ca. 1 min lang gut durchrühren. **15** - Die Endversiegelung mit einem Pinsel auf der zu reparierenden Fläche verteilen. **16** - Die Ränder mit einem sauberen Pinsel angleichen. Die fertige Versiegelung benötigt ca. 1 h zum Aushärten.



Die neu versiegelte Stelle kann sich anfangs etwas heller von der restlichen Oberfläche abheben. Eine Angleichung erfolgt aber mit der Zeit.

Für weitere Fragen stehen wir Ihnen gern zur Verfügung:

Frau Dana Augustin: Tel. 0172/ 39 38 707

Zentrale: Tel. 038459/ 661-0

E-Mail: [service@mineralit.info](mailto:service@mineralit.info)

[www.mineralit.info](http://www.mineralit.info)

## Inhalt des Reparatursets

Die konkrete Zusammensetzung jedes Reparatursets richtet sich nach dem individuellen Bedarf. Die enthaltenen Komponenten sind ausschließlich gemäß Anleitung zu verarbeiten. Sie erhalten aufgrund Ihrer Bestellung:

Praxisanleitungen

### Reparaturset Beschichtung

- ..... g    **A** - MMA Harz G12-20 mit Lichtgrau
- ..... g    **B** - Pergan 50 W (Härter für G12-20 Lichtgrau)
- ..... g    **C** - Farbchips
- ..... g    **D** - MMA Harz V-26 (Endbeschichtung)
- ..... g    **E** - Härter für Endbeschichtung (UN 3106)

### Reparaturset Rissanierung

- ..... g    **A** - Harz MAPU 300 (Acrylharz)
- ..... g    **B** - Pergan 50 W (Härter für MAPU 300)
- ..... g    **F** - Grundmischung Quarzsande

### Reparaturset Endbeschichtung

- ..... g    **D** - MMA Harz V-26 (Endbeschichtung)
- ..... g    **E** - Härter für Endbeschichtung (UN3106)

