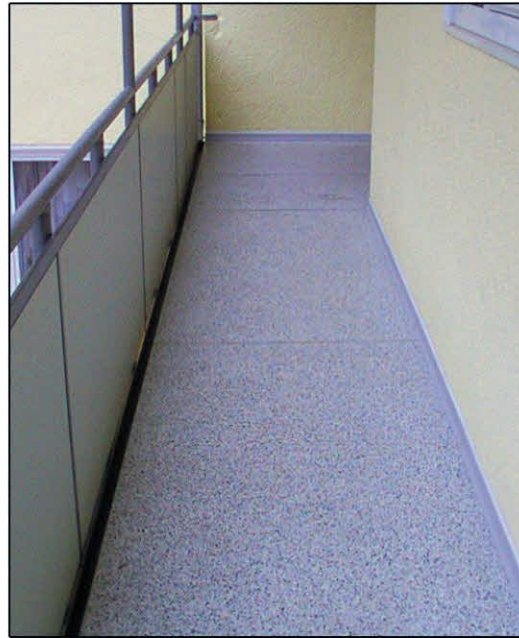


## Balkonplattenbelag

unkompliziert | dauerhaft | fugenlos bis 4000 x 2000 mm

Der Mineralit - Balkonbelag bietet die einfache und kostengünstige Möglichkeit der Balkonsanierung durch Aufbringen einer dünnen, hochwertigen und verschleißfesten Platte aus Polymerbeton. Der vorhandene alte, sanierungsbedürftige Balkonboden wird dabei möglichst einteilig – bis zu einer Plattengröße von 4.000 x 2.000 mm – fugenlos überdeckt. Unser Hochleistungsverbundwerkstoff Mineralit besteht aus 94 % hochgefüllten, natürlichen Quarzsanden, gebunden mit einem Acrylharz. Die **Materialqualität ist mit einem hochwertigem Naturstein (z.B. Granit) vergleichbar** und zeichnet sich durch hervorragende Druck-Biege- und Zugfestigkeit, extreme Witterungsbeständigkeit und Abriebfestigkeit aus, was unseren Werkstoff so extrem langlebig und dauerbeständig macht.



Der Balkonplattenbelag muss vollflächig verlegt werden. Die Mineralit - Platten werden mit einem Vakuumheber (kein Glassauger) auf streifenförmig aufgetragene Kleberauren gesetzt. **Der Balkon ist nach der Verlegung sofort begehbar.** Alle Verarbeitungsmaterialien und Anleitungen zur fachgerechten Montage können mitgeliefert oder Online abgerufen werden. Je nach **individuellen Gestaltungswünschen** kann aus einer reichhaltigen Palette an Farben und Dekoren ausgewählt werden (Sonderdekore sind eventuell mit höheren Quadratmeterpreisen verbunden). Für individuelle Flächen und Formen empfiehlt es sich, uns eine Skizze zu schicken. Die Plattenelemente sind pflegeleicht und können mit handelsüblichen Reinigungsmitteln gesäubert werden.



1. Die gesäuberte Grundplatte wird mit Sika® Primer vorbehandelt.
2. Auf die geprimerten Flächen wird Sika®-Bond T2 Klebstoff aufgetragen und daneben das Montageband geklebt.
3. Mit einem Vakuumheber wird der Bodenbelag eingehoben.
4. Profileisten überdecken die Anschlussfugen.

Fax- Antwort:  
(Bitte ankreuzen)

Ich wünsche die Kontaktaufnahme durch einen Anwendungsberater.

Ich habe ein aktuelles Objekt / Projekt & wünsche eine Vor- Ort- Beratung.

Ihre Kontaktdaten/Stempel  
(bitte ausfüllen)

# Balkonplattenbelag

unkompliziert | dauerhaft | fugenlos bis 4000 x 2000 mm

## Technische Daten

Material	Mineralit - harzgebundene Polymerbetonplatte	Farbgebung	Gemäß aktueller Dekorübersicht ( <a href="http://www.mineralit.info/dekore">www.mineralit.info/dekore</a> )
Materialstärke	ab 20 mm bis 35 mm Plattenstärke	Randaufkantung	Trapezaufkantung werkseitig 15/25 mm
Fertigung	1. ohne Gefälle 2. mit Gefälle (Frontsichthöhe mind. 20 mm)	Zubehör	Befestigungs- & Fugenmaterial: Sika® - Primer 1l - Gebinde SikaTack® - Panel - Montageband 33 m Rolle SikaBond® T2 600 ml SLB Sika® - Rundschnur d = 13 mm Sikaflex® - Pro 3 600 ml SLB
Gewicht	ab 47 kg/m <sup>2</sup> (bei 20 mm Dicke) bis ca. 82 kg/m <sup>2</sup>	Planungshinweis	Der Mineralit - Balkonplattenbelag kann 4.000 x 2.000 mm ungeteilt & ohne Fugenausbildung gefertigt werden. Die tägliche Verlegeleistung beläuft sich auf ca. 20 Balkone/ 8 Stunden/ 3 Mann. Es wird empfohlen, den Plattenbelag in den o.g. Maßen ungeteilt zu verwenden.
Baustoffklasse	B1 schwer entflammbar (auf Kundenwunsch auch A2 möglich)	Montagehinweis	Der Mineralit - Balkonplattenbelag verfügt über keine Einhängeösen. Es empfiehlt sich die Verwendung von Vakuumsaugtechnik. Ausleihservice kann nachgewiesen werden.
Reindichte	2,45 g/cm <sup>3</sup> – nach DIN 1048	Bestellhinweis	Zur raschen Auftragsrealisierung bitten wir um Zusendung einer Maßskizze unter Angabe aller technischen Details.
Druckfestigkeit	138 N/mm <sup>2</sup> – nach DIN 1048		
Biegefestigkeit	29 N/mm <sup>2</sup> – nach EN 196		
Zugfestigkeit	13,8 N/mm <sup>2</sup>		
Abriebfestigkeit	Härteklasse I – DIN 50321 nach Böhme, (Terrazzo = Härteklasse II)		
Rutschsicherheit	R9 bis R11, je nach Dekor (nach DIN EN 16165:2023-02)		
Maßtoleranzen	nach DIN 18202		
Maße	max. 4.000 x 2.000 mm in einem Stück größere Flächen werden mehrteilig mit Fugenausbildung gefertigt		
Flächenformate	Rechteck, Trapez und Radius		
Befestigung	als Befestigungsart wird die Verklebung empfohlen  streifenförmig alle 30 cm ca. mit SikaBond® T2 (Verarbeitungshinweise erhalten Sie vom Hersteller)		

**„die günstige, schnelle und nachhaltige Lösung für sanierungsbedürftige Betonbodenplatten“**

**Hinweis:** Bei Nichtbeachtung der Montagehinweise beim Einbau des Mineralit - Balkonplattenbelags verfällt die Gewährleistung. Der Mineralit - Balkonbelag ist ein statisch belastbares Bauteil, deshalb sind alle evtl. Fragen im Vorfeld der Montage zu klären. Produktänderungen, die dem technischen Fortschritt dienen, behalten wir uns vor. Die in unseren Produktinformationen enthaltenen Hinweise entsprechen dem Stand unserer Erfahrungen und stellen keinerlei Zusicherung oder Garantie dar. Unsere eventuelle Haftung beschränkt sich auf den Warenverkaufswert des Produktes als solches. Ausführliche Informationen finden Sie in unserer Produktinformation zu Mineralit - Balkonbodenplatten oder im Internet unter [www.mineralit.info/balkonbelag](http://www.mineralit.info/balkonbelag).